

PROPOSTA/PROJECTE REHABILITACIÓ

Plaça/rotonda

Ubicació: Cubelles_barri Mas Trader I sector

Situació: Confluència carrers Hortensia amb Dalia

Proposta

La realització i presentació d'aquesta memoria te com objecte la rehabilitació d'un espai molt degradat del nostre barri.

L'espai en concret es tracta de la plaça (rotonda) situada entre els carrers Dalia amb Hortensia. Dalia es un dels carrers importants i arteria principal del nostre barri que comunica entre altres les zones de Costa Cunit i Mas Trader II sector aixi com les zones est i oest de la mateixa.

Creiem que amb pocs recursos (econòmics) podem fer que aquesta sigui altre vegada una zona estetica i de bon servei al barri.

ESTÈTICA: Perque en temps la va tenir i degut al pas del temps i al poc manteniment sha anat degradant.

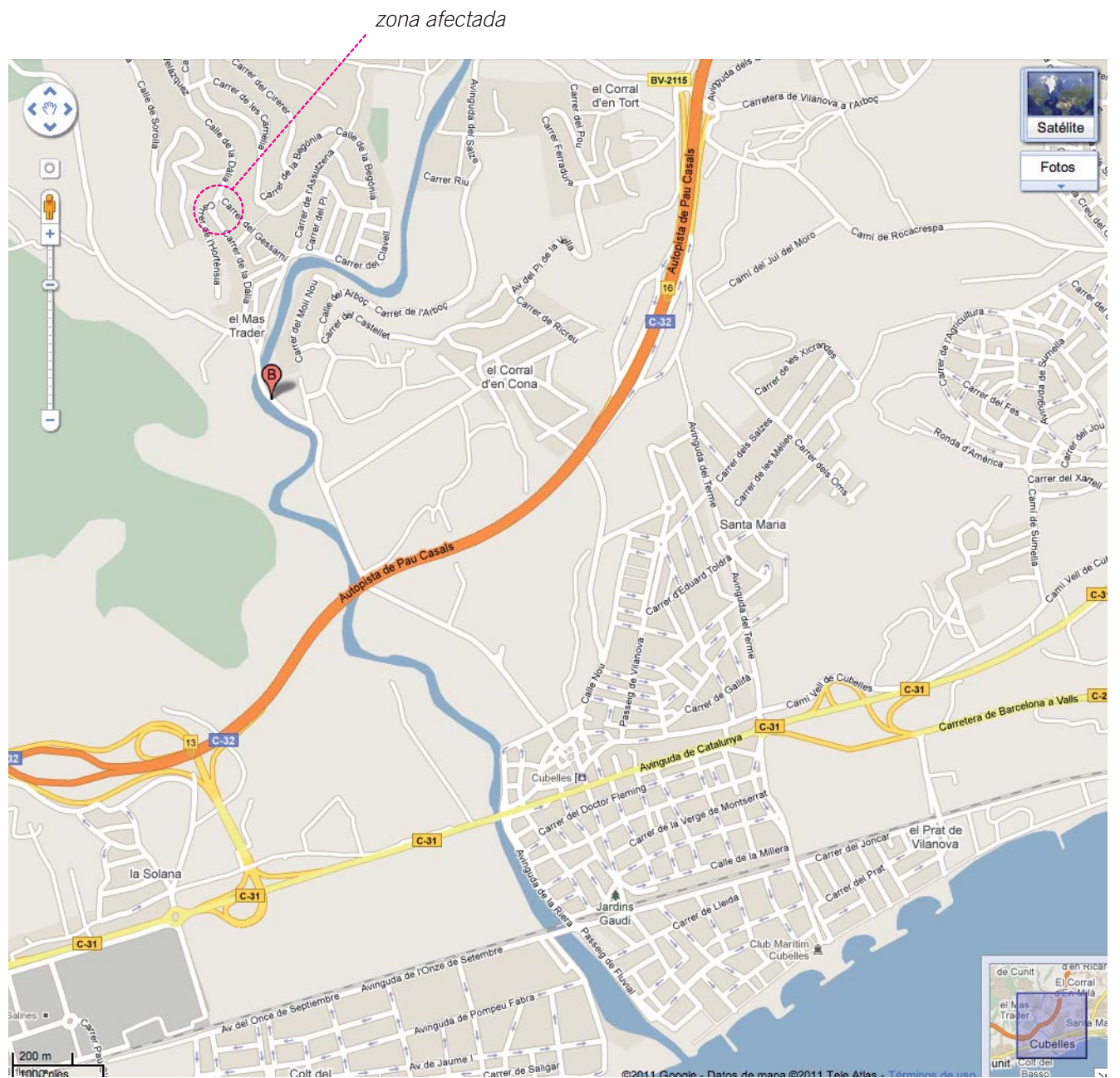
SERVEI: Perque també en altre temps s'en feia us: Com a Telefon (Antiga cabina pública), com a Banc públic (lloc de trobada), com a Zona de rebuig (Deixalles), com a Lloc de informació (panels informatius), com a Servei al tràfic (funcions propies de rotonda urbana/canvi de sentit).

Repetim, creiem que amb pocs recursos i, rescatàn alguns d'aquets serveis que antigament feien podem tornar a gaudir tots d'aquest espai del barri.

Per això desde la inquietud d'alguns veïns de la zona volem que aquesta proposta sigui contemplada i/o estudiada.

Localització Geogràfica

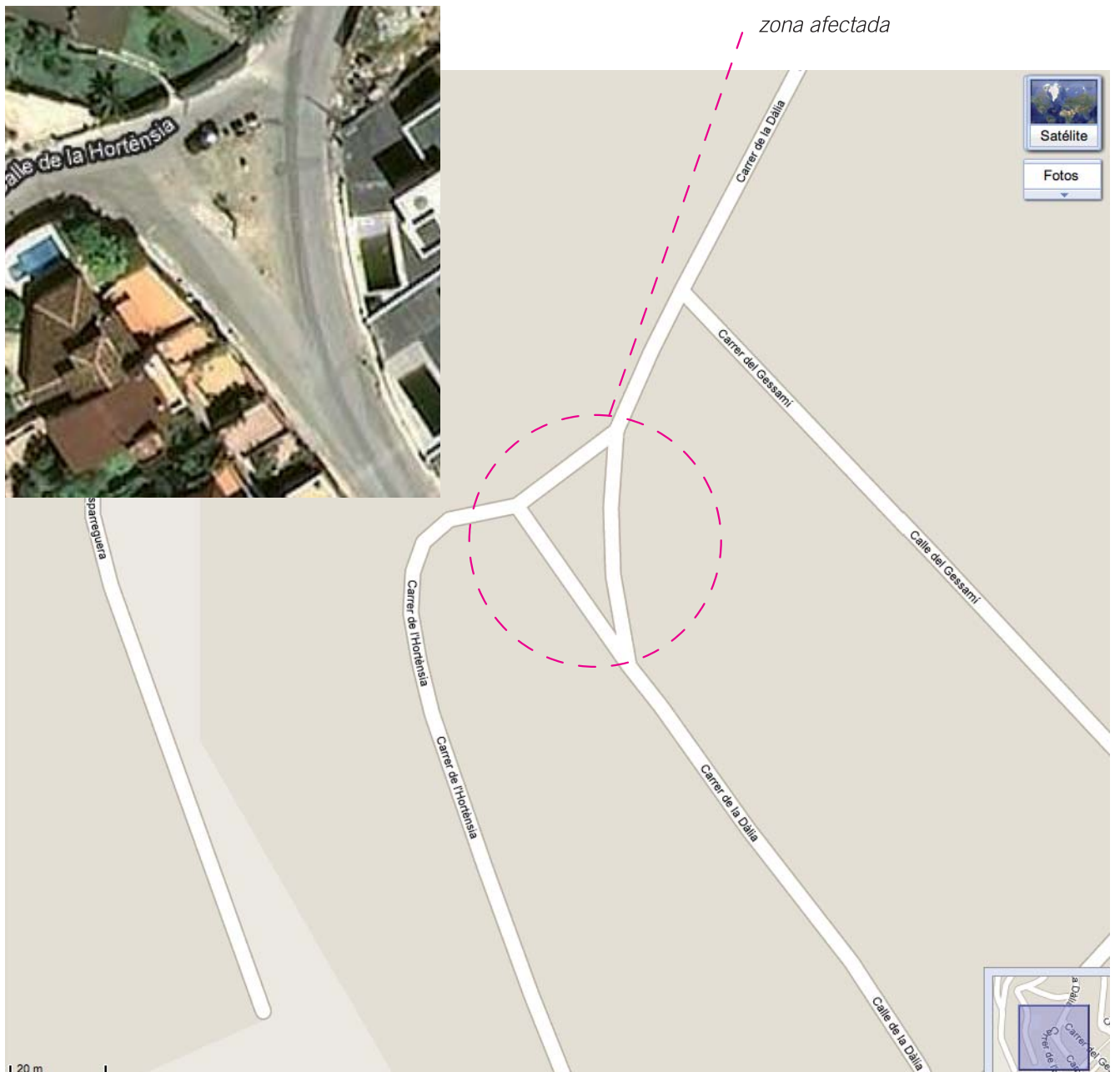
Aquesta és la situació geogràfica de la zona afectada desde una panoràmica general del municipi de Cubelles.



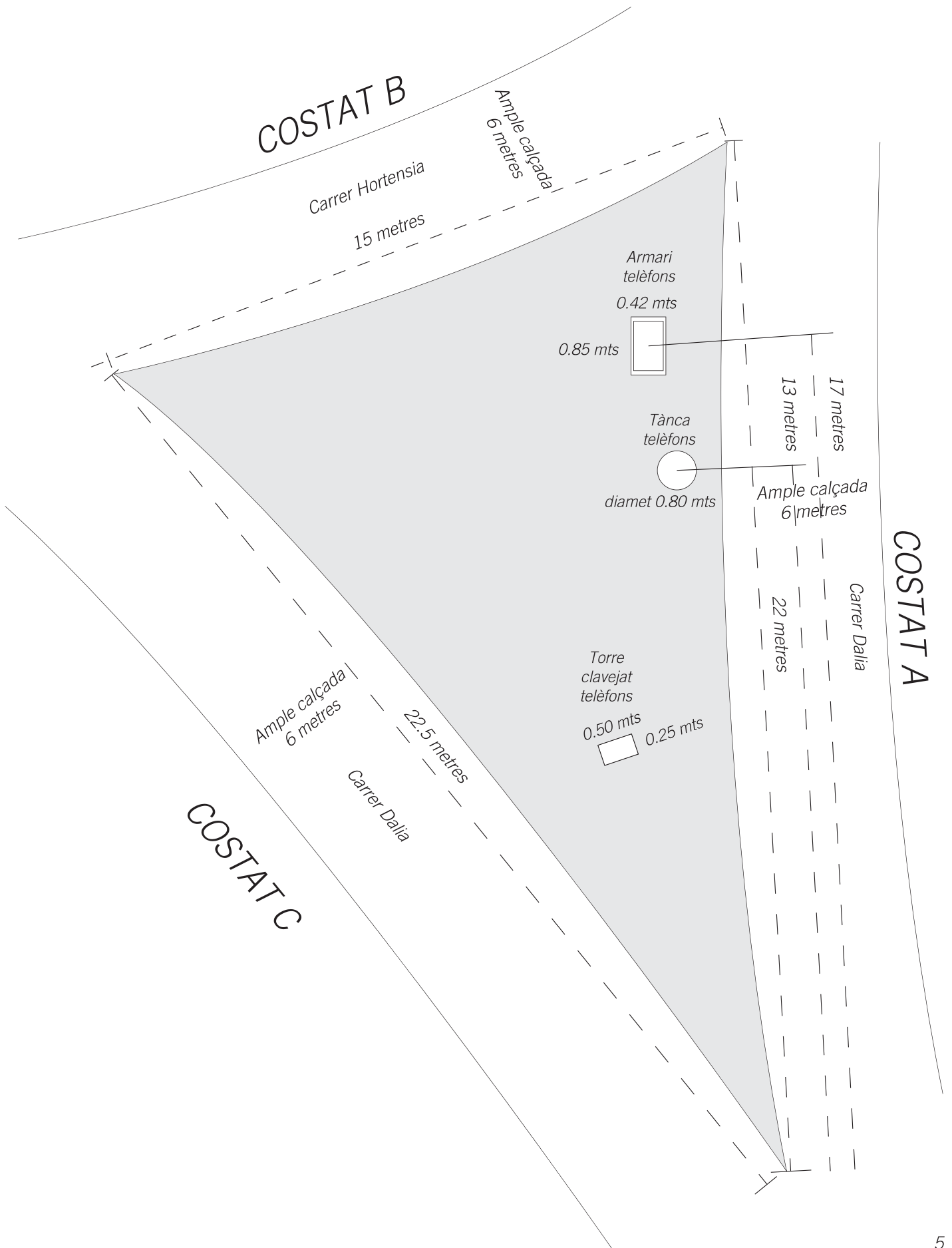
Àrea Proposta

Aquí mostrem l'àrea proposta per rehabilitar.

detall ampliat



Nota: La medició està realitzada amb sistema manual, es a dir es aproximat.



Idea/Proposta

Com exemple ja realitzat (disseny/materials), tenim la petita plaça/rotonda ubicada entre els carrers Assutzena, Clavell, Gessamí.



Contem ja amb un espai real, això fa que part de la feina (estructura, materials i estil) ja la tenim.

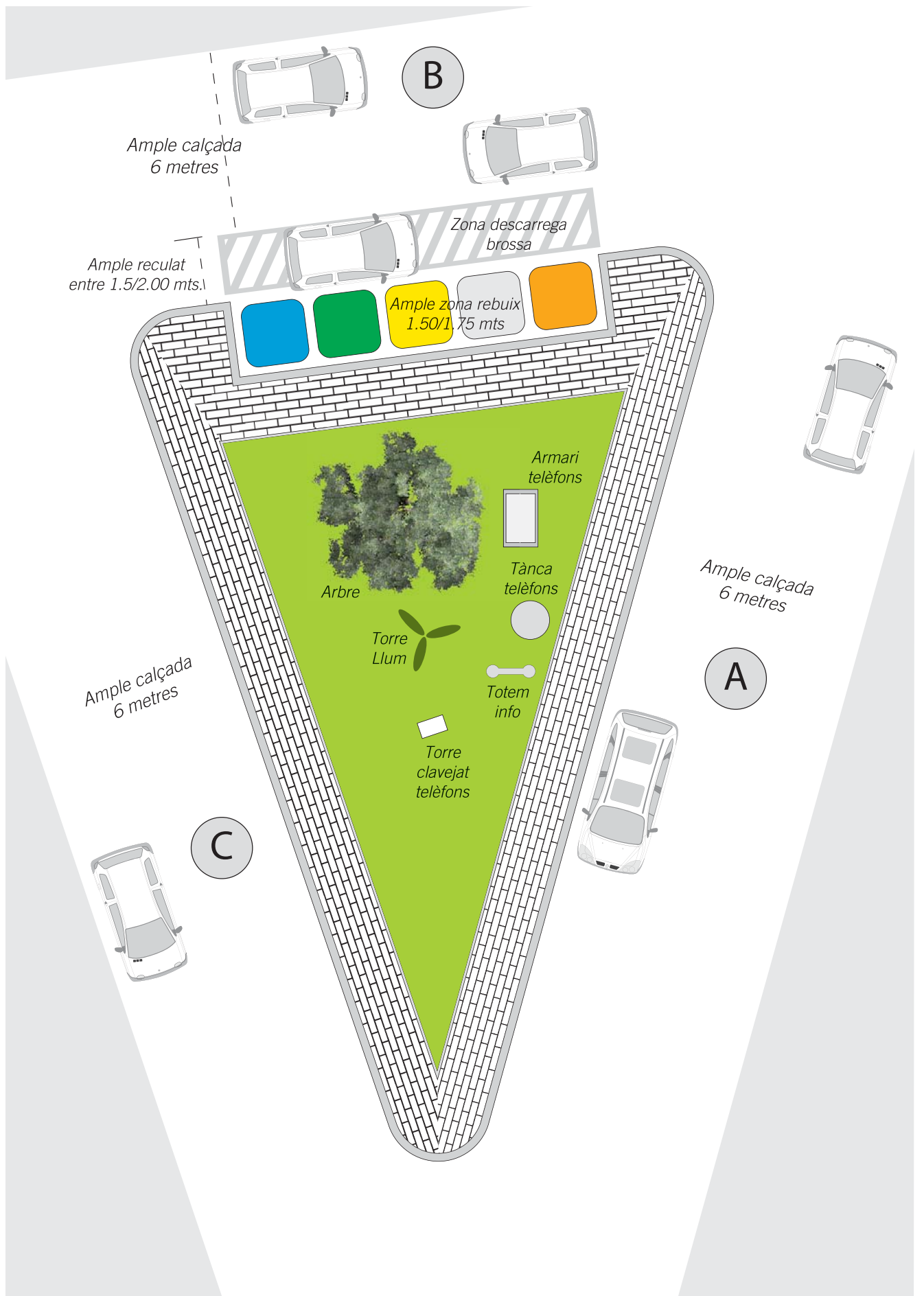
Aquest espai real també ens aporta un disseny de plaça dins al barri PERSONAL i ORIGINAL (la barreja del adoquinat amb al verd de la gespa i la estructura metàlica del allumenat).

Que volem dir?

Que no hem de canviar cada disseny de plaça. Per tan estem unifican criteris.

La idea dons, seria transportar aquests elements a la nova/noves superfícies a rehabilitar.

Tot seguit presentem aquesta simbiosis que fara del nostre barri una mica més agradable i vistos.



Comentaris

En aquest apartat intentarem comentar aspectes que creiem importants a nivell general. Hem intentat transportar els mateixos elements de la construcció ja feta (la plaça petita situada entre els carrers Azssutzena, Clavell i Gessami).

En quant a la gespa pensem que es podria estudiar la possibilitat de col.locarla artificial, al qual ens aportaria menys manteniment, element que ja altres ajuntaments utilitzen amb rotondes urbanes (VNG Rotonda entrada nord per barri de Sant Joan). Veure foto adjunta.



Tambè estudiar la possibilitat de que els contenidors (containers de rebuix) de la brossa tinguin al mateix disseny i estètica. Hem de lluitar per copiar lo bo d'altres ajuntaments. (veure disseny/foto adjunta, exemple de contenidors)



D'aquesta manera tindriem volums de brossa fixes a terre (sense rodes) i la gent no els canviaria de lloc.

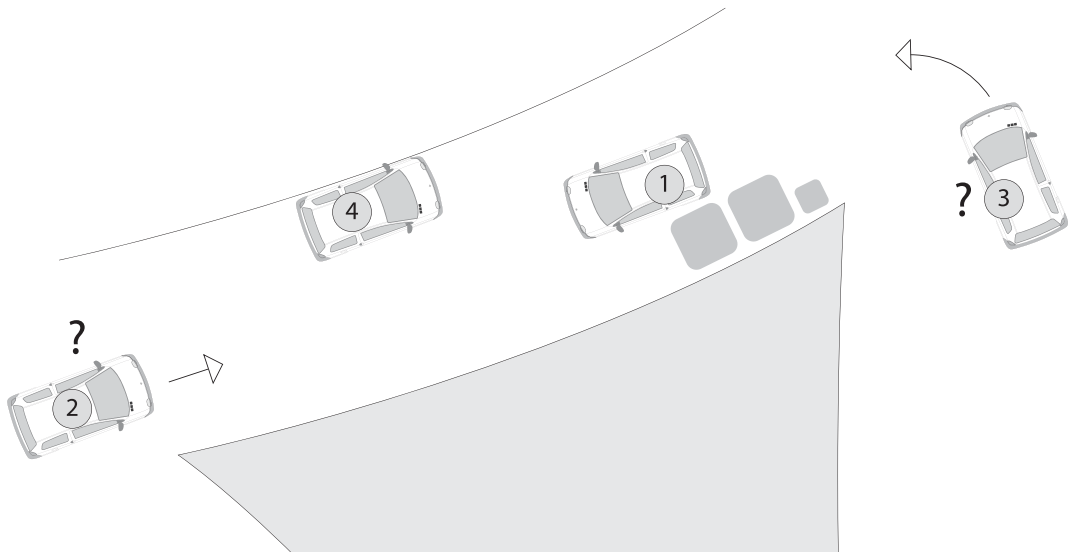
Estarien ubicats en un area limitada per tal de complir també sempre la mateixa estètica visual (cada element al seu lloc). En resum **RECOLLIDA INTELIGENT**.

Si volem que totom recicli, dunem-hi arguments.

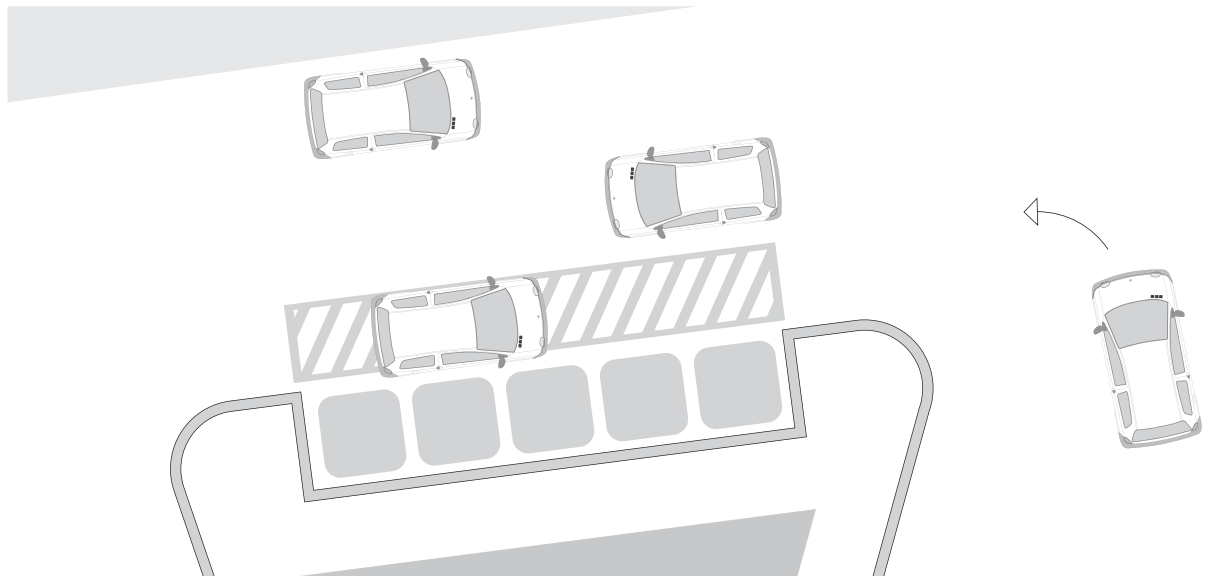
Contemplar també la possibilitat de reduir la superfície de la plaça al costat B, entre 1.5/2.00mts aprox., m'explicarè:

Sovin passa, que mentres un cotxe o furgona (1) està parada descarregan la brossa corresponen no, deixa circular ha altres (2 i 3) forman aixi un petit embus. Això sense contar altres que puguin està aparcats.

Exemple problema actual:



Proposta de solució:



Així solventem el problema, deixan per circular al mateix ample original (6 mts).

Apreciacions sobre materials i estètica

Estem cansats de veure els cotxes al girar o canviar de sentit pujem a la vorera produint malmeses dels materials. Amb la nova estètica i disseny, els materials inclinats fan que no pateixin tan.

